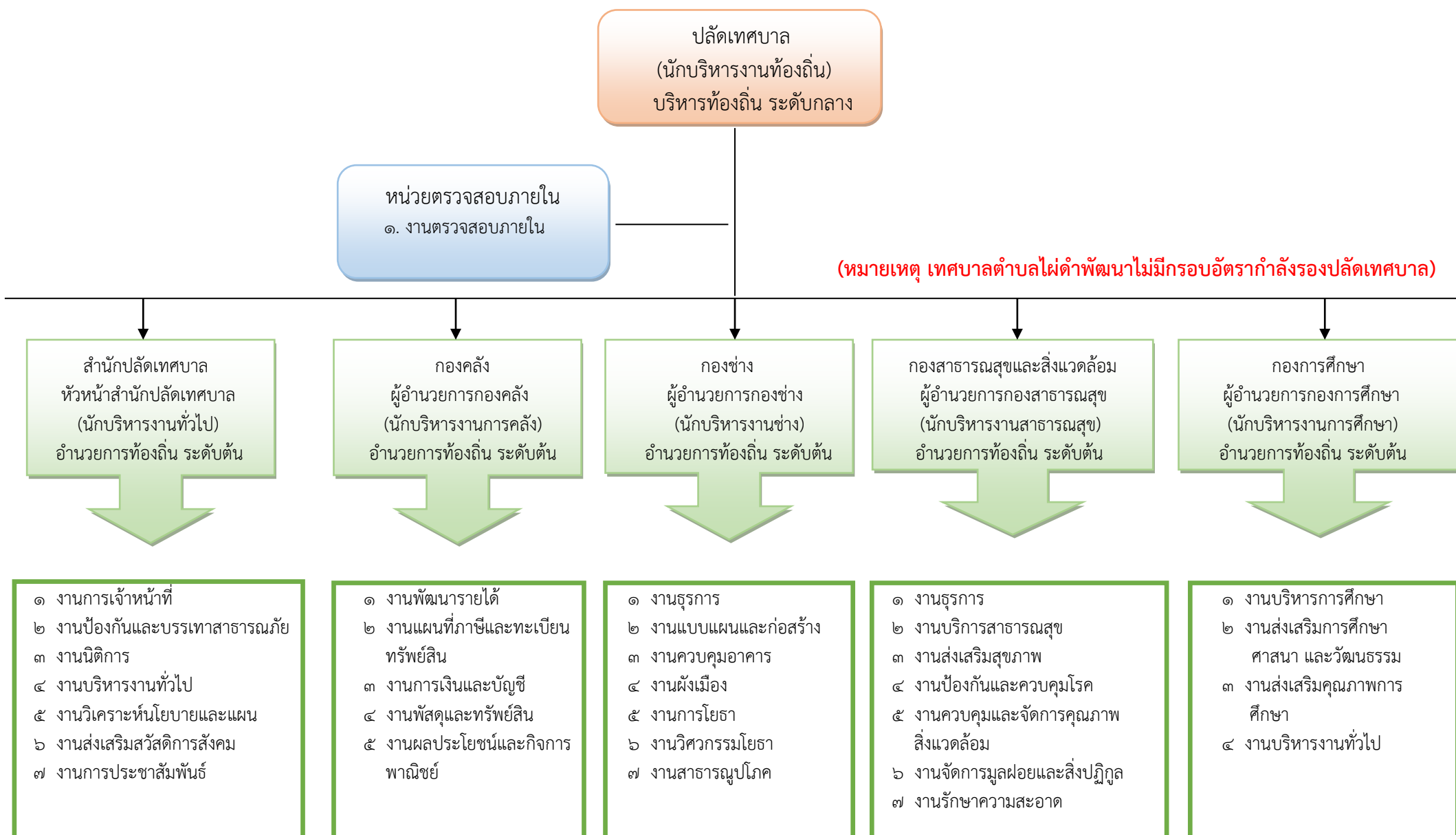
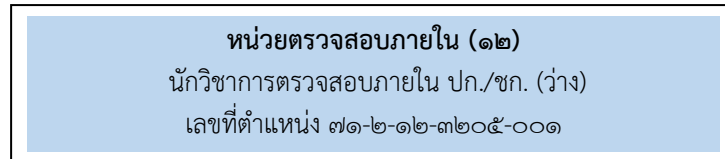
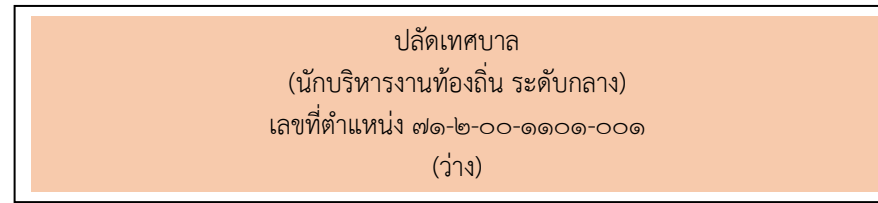


๑๐. แผนภูมิโครงสร้างการแบ่งส่วนราชการตามแผนอัตรากำลัง ๓ ปี



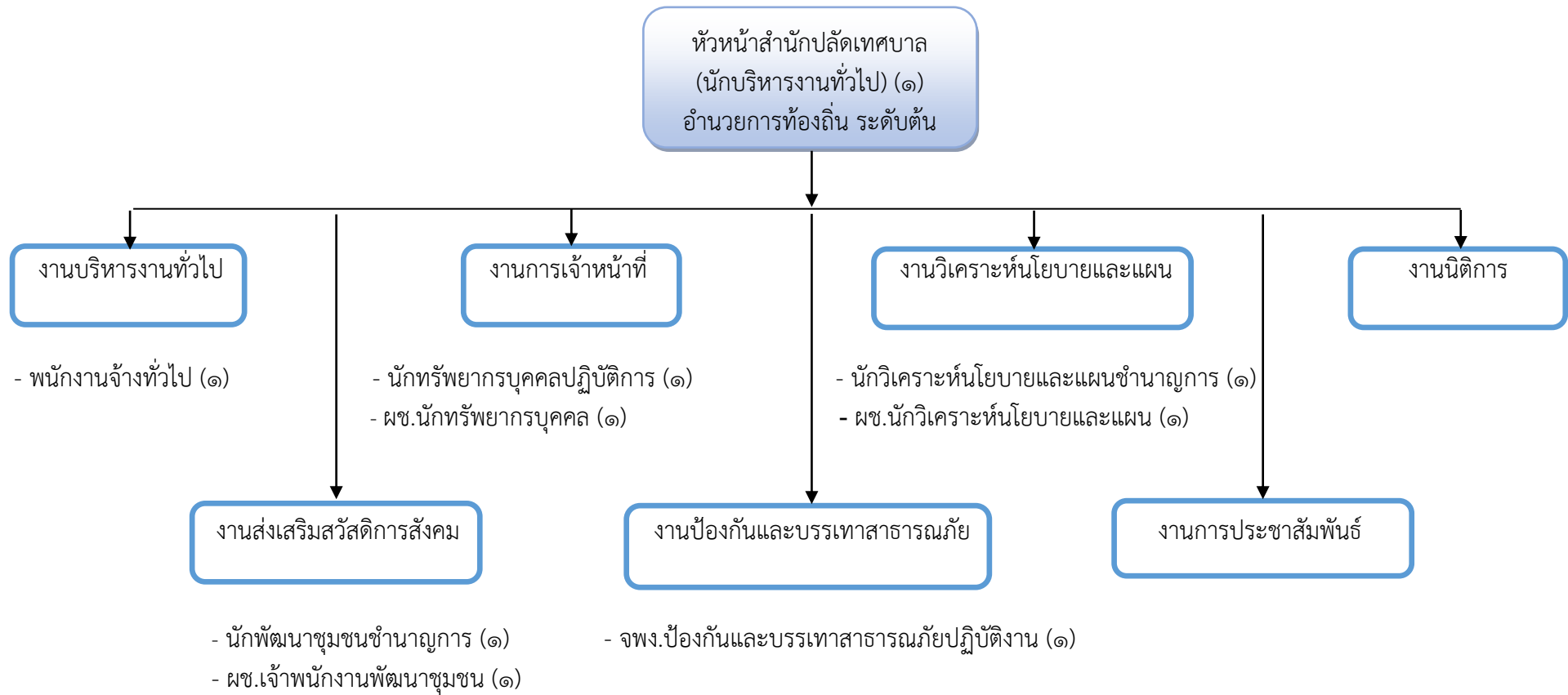
โครงสร้างการแบ่งส่วนราชการ เทศบาลตำบลไผ่ดำพัฒนา



สำนักปลัดเทศบาล (๐๑)	กองคลัง (๐๔)	กองช่าง (๐๕)	กองสาธารณสุขและสิ่งแวดล้อม (๐๖)	กองการศึกษา (๐๘)
<p>พนักงานเทศบาล</p> <ul style="list-style-type: none"> - หัวหน้าสำนักปลัดเทศบาล (นักบริหารงานทั่วไป ระดับต้น) (๑) เลขที่ตำแหน่ง ๗๑-๒-๐๑-๒๑๐๑-๐๐๑ นางกาญจนา ผลสันต์ - นักทรัพยากรบุคคลปฏิบัติการ (๑) เลขที่ตำแหน่ง ๗๑-๒-๐๑-๓๑๐๒-๐๐๑ นายณัฐพงศ์ เตชะกรณม์ - นักวิเคราะห์นโยบายและแผนชำนาญการ (๑) เลขที่ตำแหน่ง ๗๑-๒-๐๑-๓๑๐๓-๐๐๑ นางสาวอัจฉิมา จุลสอาด - นักพัฒนาชุมชนชำนาญการ (๑) เลขที่ตำแหน่ง ๗๑-๒-๐๑-๓๑๐๑-๐๐๑ นายภูณัจฉพงษ์ เพ็งแจ่มศรี - เจ้าพนักงานป้องกันฯ ปฏิบัติงาน (๑) เลขที่ตำแหน่ง ๗๑-๒-๐๑-๔๑๐๕-๐๐๑ นายประเวศ อังกีรัตน์ 	<p>พนักงานเทศบาล</p> <ul style="list-style-type: none"> - ผู้อำนวยการกองคลัง (นักบริหารงานการคลัง ระดับต้น) (๑) เลขที่ตำแหน่ง ๗๑-๒-๐๔-๒๑๐๑-๐๐๑ นางสาวนิตยา สราญชื่น - นักวิชาการเงินและบัญชี ชำนาญการ (๑) เลขที่ตำแหน่ง ๗๑-๒-๐๔-๓๒๐๑-๐๐๑ นางนฤมล จุฑมาตยางกูร - นักวิชาการจัดเก็บรายได้ ชำนาญการ (๑) เลขที่ตำแหน่ง ๗๑-๒-๐๔-๓๒๐๓-๐๐๑ นางสิริกาญจนา สอาดศรี - เจ้าพนักงานพัสดุ ปง./ชง. (ว่าง) เลขที่ตำแหน่ง ๗๑-๒-๐๔-๔๒๐๓-๐๐๑ ลูกจ้างประจำ - นักจัดการงานทั่วไป (๑) นางสำราญ เอี่ยมสอาด 	<p>พนักงานเทศบาล</p> <ul style="list-style-type: none"> - ผู้อำนวยการกองช่าง (นักบริหารงานช่าง ระดับต้น) (ว่าง) เลขที่ตำแหน่ง ๗๑-๒-๐๕-๒๑๐๓-๐๐๑ - นายช่างโยธา ชำนาญงาน (๑) เลขที่ตำแหน่ง ๗๑-๒-๐๕-๔๗๐๑-๐๐๑ นายมนัส เอี่ยมสุเมธ - วิศวกรโยธา ชก./ปก. (ว่าง) เลขที่ตำแหน่ง ๗๑-๒-๐๕-๓๗๐๑-๐๐๑ - เจ้าพนักงานธุรการ ชง./ปง. (ว่าง) เลขที่ตำแหน่ง ๗๑-๒-๐๖-๔๑๐๑-๐๐๑ พนักงานจ้าง - ผู้ช่วยนักจัดการงานทั่วไป (๑) นางสาววิภา เขียบแหลม - ผู้ช่วยนายช่างไฟฟ้า (๑) นายจินตศักดิ์ พยุงญาติ 	<p>พนักงานเทศบาล</p> <ul style="list-style-type: none"> - ผู้อำนวยการกองสาธารณสุข (นักบริหารงานสาธารณสุข ระดับต้น) (ว่าง) เลขที่ตำแหน่ง ๗๑-๒-๐๖-๒๑๐๔-๐๐๑ - นักจัดการงานทั่วไป ชก./ปก. (กำหนดเพิ่ม) เลขที่ตำแหน่ง ๗๑-๒-๐๖-๓๑๐๑-๐๐๑ - เจ้าพนักงานสาธารณสุข ชง./ปง. (ว่าง) เลขที่ตำแหน่ง ๗๑-๒-๐๖-๓๖๐๑-๐๐๑ - เจ้าพนักงานสุขาภิบาล ชง./ปง. (กำหนดเพิ่ม) เลขที่ตำแหน่ง ๗๑-๒-๐๖-๔๖๐๔-๐๐๑ พนักงานจ้าง - พนักงานขับเครื่องจักรกลขนาดเบา (ว่าง) - คนงานประจำรถขยะ (๑) นายเวทิน ม่วงอ่อน 	<p>พนักงานเทศบาล</p> <ul style="list-style-type: none"> - ผู้อำนวยการกองการศึกษา (นักบริหารงานการศึกษา ระดับต้น) (๑) เลขที่ตำแหน่ง ๗๑-๒-๐๘-๒๑๐๗-๐๐๑ นางภัทรวดี แก้วกระจาย - นักจัดการงานทั่วไป ชำนาญการ (๑) เลขที่ตำแหน่ง ๗๑-๒-๐๘-๓๑๐๑-๐๐๑ นางสาวเบญจมาภรณ์ เกษสังข์ - เจ้าพนักงานพัสดุ ปง./ชง. (ว่าง) เลขที่ตำแหน่ง ๗๑-๒-๐๘-๔๒๐๓-๐๐๒ - เจ้าพนักงานการเงินและบัญชี ปง./ชง. (ว่าง) เลขที่ตำแหน่ง ๗๑-๒-๐๘-๔๒๐๓-๐๐๒ ครู - ผู้อำนวยการศูนย์พัฒนาเด็กเล็ก (ว่าง) เลขที่ตำแหน่ง -

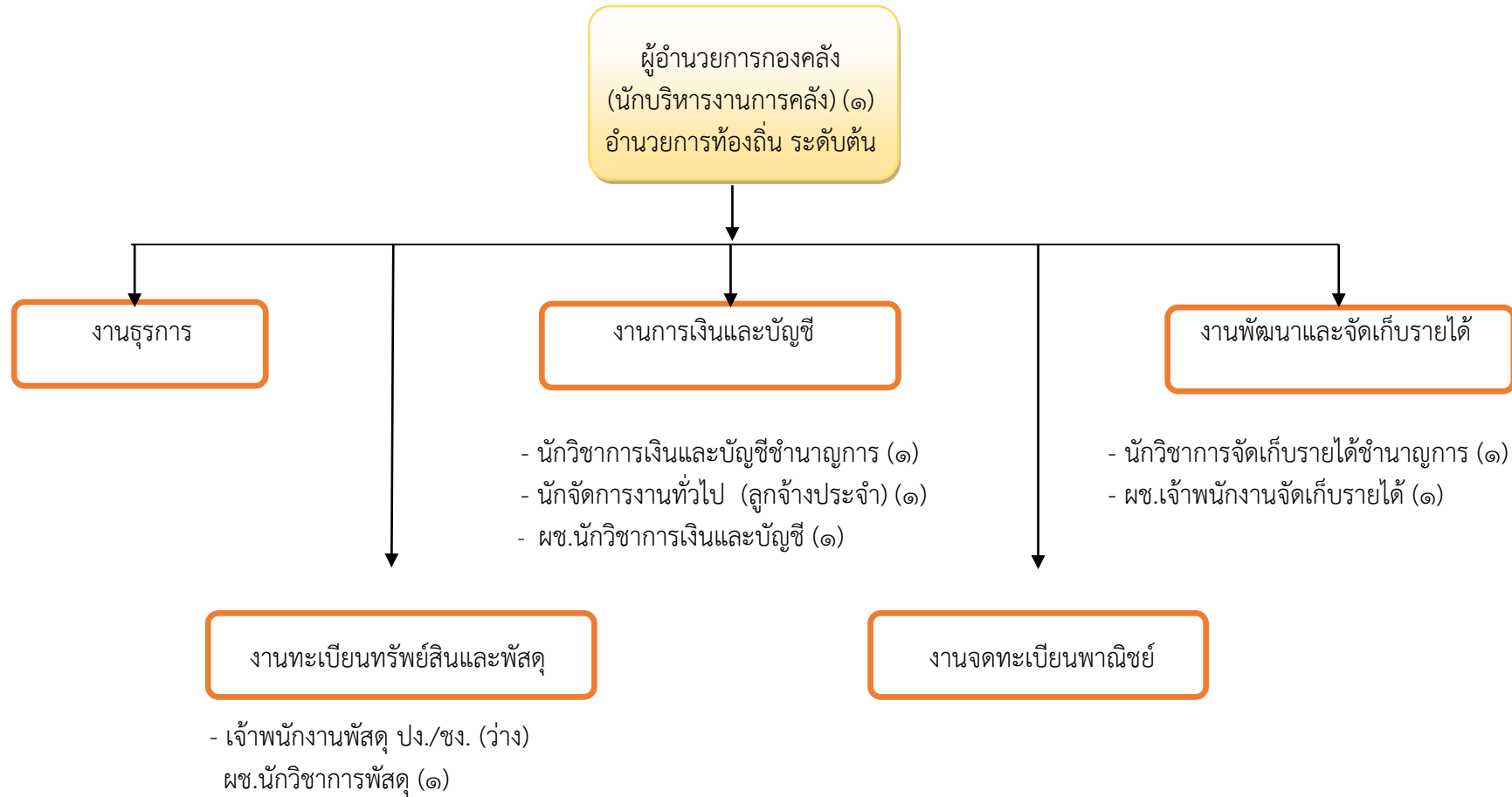
<p>พนักงานจ้าง</p> <ul style="list-style-type: none"> - ผู้ช่วยนักทรัพยากรบุคคล (๑) นางสาวสมสุนีย์ เขียนงาม - ผู้ช่วยนักวิเคราะห์นโยบายและแผน (๑) นางชนิตา เต็มสิริทิพันธ์ - ผู้ช่วยเจ้าพนักงานพัฒนาชุมชน (๑) นางสาวพยงค์ แก้วอร่าม - คณงานทั่วไป (๑) นางสุทัตตา ทองพูน 	<p>พนักงานจ้าง</p> <ul style="list-style-type: none"> - ผู้ช่วยนักวิชาการพัสดุ (๑) นางสาวอัญชลี มากประมูล - ผู้ช่วยนักวิชาการเงินและบัญชี (๑) นางสาวดุขฎี ศรีสูงค์ - ผู้ช่วยเจ้าพนักงานจัดเก็บรายได้ (๑) นางสาวเมธยา พุ่มไสว 			<ul style="list-style-type: none"> - ครู ระดับ ค.ศ. ๑ (๑) เลขที่ตำแหน่ง ๗๑-๒-๐๘-๖-๖-๐๐๐๘๘ นางสาวดารารัตน์ เพ็งแจ่มศรี <p>พนักงานจ้าง</p> <ul style="list-style-type: none"> - ผู้ช่วยครูผู้ดูแลเด็ก (๑) นางเปรมจิต สุขสุสาน์ - คณงานทั่วไป (๑) นางสาวจินตนา แก้วประสิทธิ์
--	---	--	--	---

แผนภูมิโครงสร้างสำนักปลัดเทศบาล



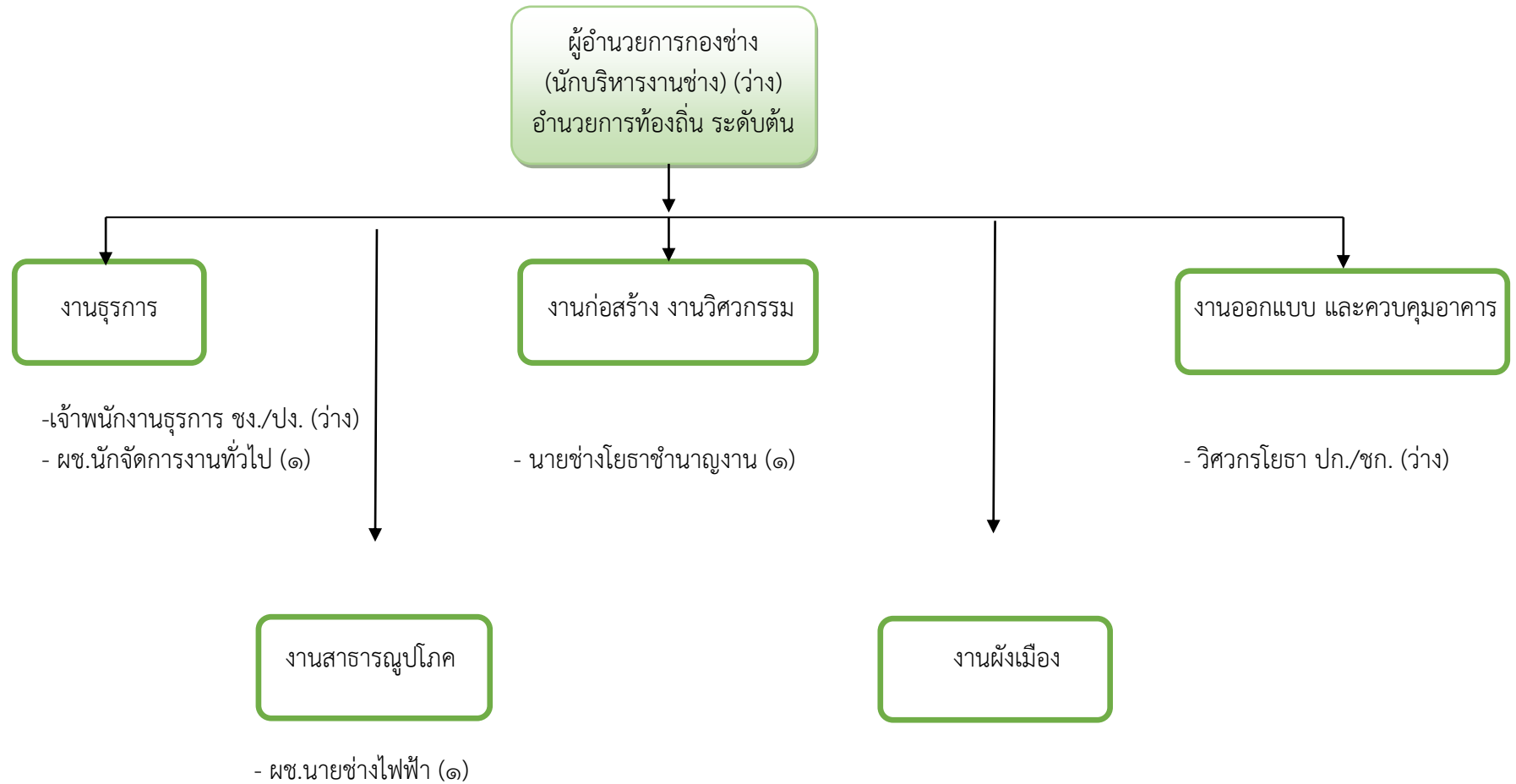
ประเภทตำแหน่ง	ผู้อำนวยการท้องถิ่น			วิชาการ			ทั่วไป			ลูกจ้างประจำ	พนักงานจ้าง	
	สูง	กลาง	ต้น	ปฏิบัติการ	ชำนาญการ	ชำนาญการพิเศษ	ปฏิบัติงาน	ชำนาญงาน	อาวุโส		ตามภารกิจ	ทั่วไป
จำนวน	-	-	๑	๑	๒	-	๑	-	-	-	๓	๑

แผนภูมิโครงสร้างกองคลัง



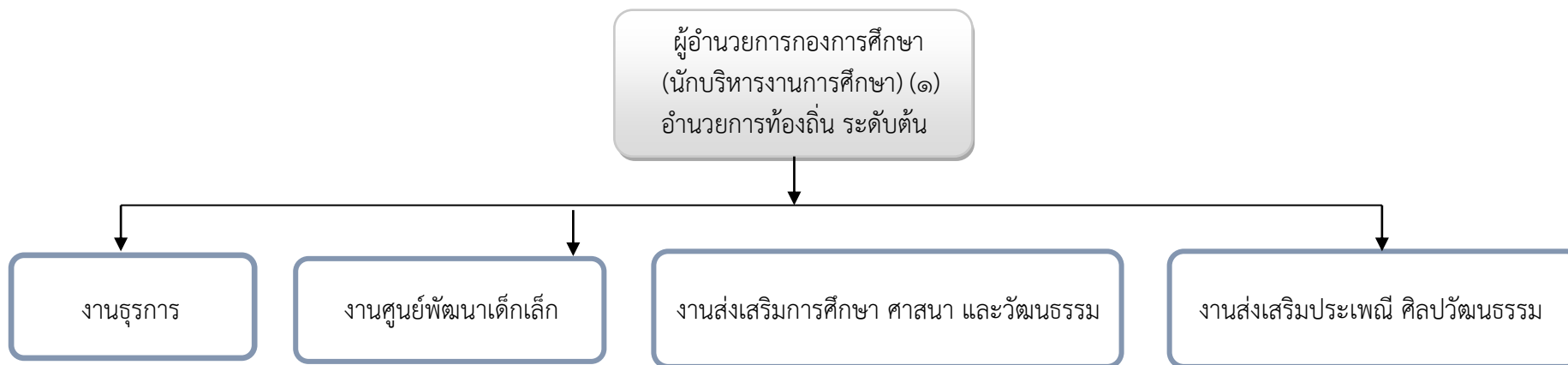
ประเภทตำแหน่ง	ผู้อำนวยการท้องถิ่น			วิชาการ			ทั่วไป			ลูกจ้างประจำ	พนักงานจ้าง	
	สูง	กลาง	ต้น	ปฏิบัติการ	ชำนาญการ	ชำนาญการพิเศษ	ปฏิบัติงาน	ชำนาญงาน	อาวุโส		ตามภารกิจ	ทั่วไป
จำนวน	-	-	๑	-	๒	-	-	-	-	๑	๓	-

แผนภูมิโครงสร้างกองช่าง



ประเภทตำแหน่ง	ผู้อำนวยการท้องถิ่น			วิชาการ			ทั่วไป			ลูกจ้างประจำ	พนักงานจ้าง	
	สูง	กลาง	ต้น	ปฏิบัติการ	ชำนาญการ	ชำนาญการพิเศษ	ปฏิบัติงาน	ชำนาญงาน	อาวุโส		ตามภารกิจ	ทั่วไป
จำนวน	-	-	-	-	-	-	-	๑	-	-	๒	-

แผนภูมิโครงสร้างกองการศึกษา ศาสนา และวัฒนธรรม



- นักจัดการงานทั่วไปชำนาญการ (๑)
- พนักงานจ้างทั่วไป (๑)

- ผอ.ศูนย์พัฒนาเด็กเล็ก (ว่าง)
- ครู คศ.๒ (๑)
- ผู้ช่วยครูผู้ดูแลเด็ก (๑)

- เจ้าพนักงานพัสดุ ปง./ชง. (ว่าง)
- เจ้าพนักงานการเงินและบัญชี ปง./ชง. (ว่าง)

ประเภทตำแหน่ง	ผู้อำนวยการท้องถิ่น			วิชาการ			ทั่วไป			ครู คศ.๒	พนักงานจ้าง	
	สูง	กลาง	ต้น	ปฏิบัติการ	ชำนาญการ	ชำนาญการพิเศษ	ปฏิบัติงาน	ชำนาญงาน	อาวุโส		ตามภารกิจ	ทั่วไป
จำนวน	-	-	๑	-	๑	-	-	-	-	๑	๑	๑

