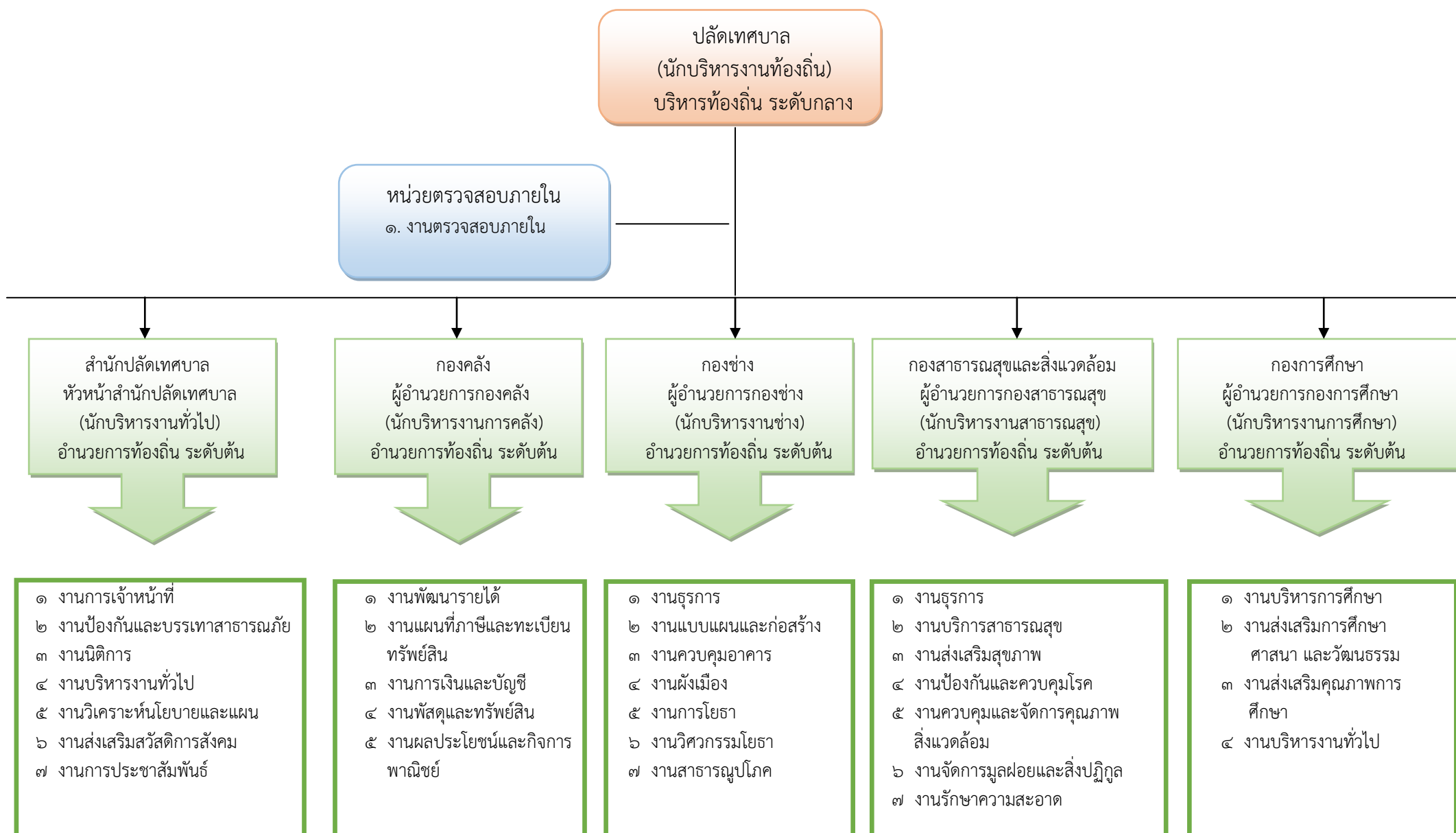
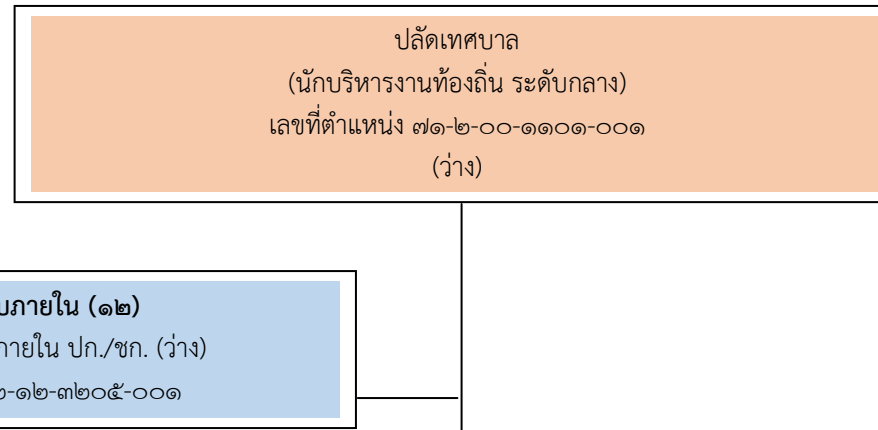




## ๑๐. แผนภูมิโครงสร้างการแบ่งส่วนราชการตามแผนอัตรากำลัง ๓ ปี



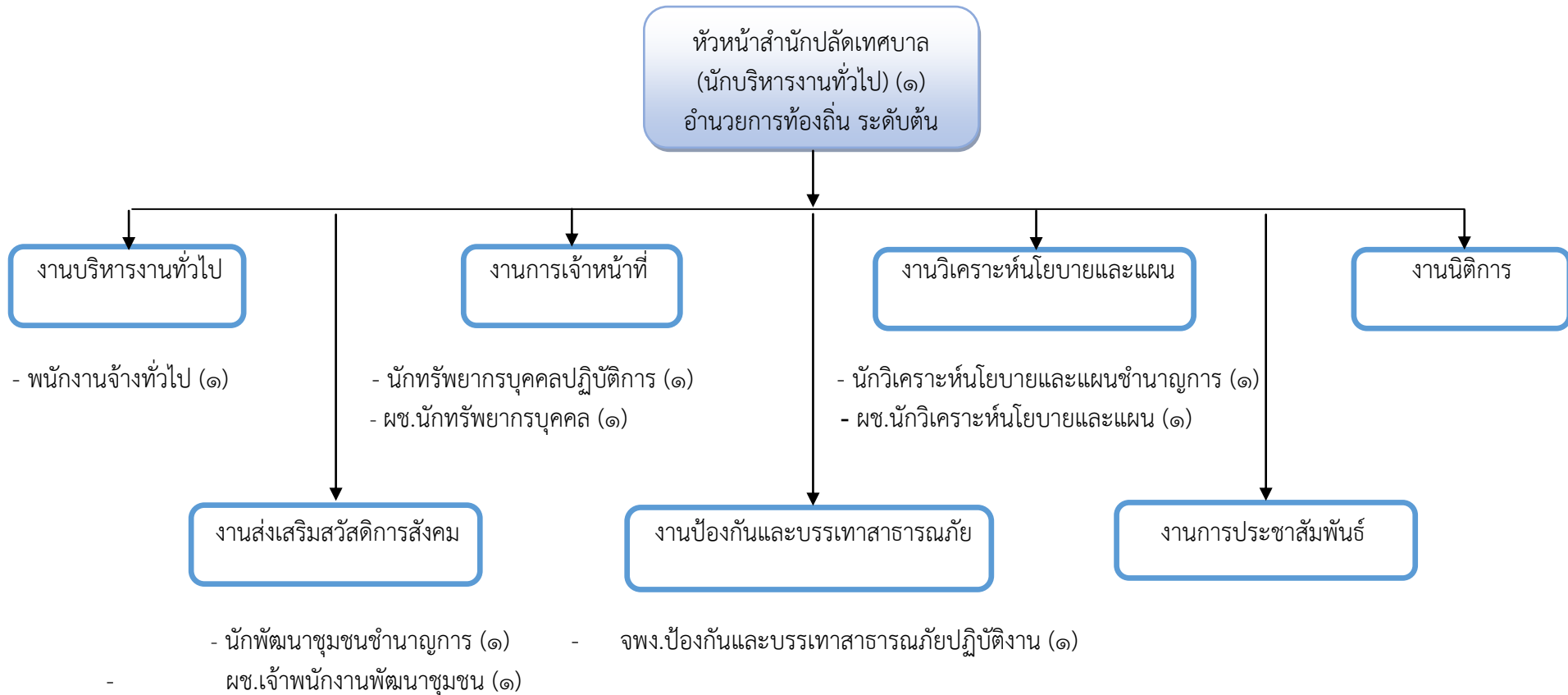
## โครงสร้างการแบ่งส่วนราชการ เทศบาลตำบลไม้ดําพัฒนา



สำนักปลัดเทศบาล (๐๑)	กองคลัง (๐๔)	กองช่าง (๐๕)	กองสาธารณสุขและสิ่งแวดล้อม (๐๖)	กองการศึกษา (๐๘)
<p><b>พนักงานเทศบาล</b></p> <ul style="list-style-type: none"> <li>- หัวหน้าสำนักปลัดเทศบาล (นักบริหารงานทั่วไป ระดับ) (๑) เลขที่ตำแหน่ง ๗๑-๒-๐๑-๒๑๐๑-๐๐๑</li> <li>นางกาญจนา ผลสันต์</li> <li>- นักทรัพยากรบุคคลปฏิบัติการ (๑) เลขที่ตำแหน่ง ๗๑-๒-๐๑-๓๑๐๒-๐๐๑</li> <li>นายณัฐพงศ์ เตชะกรณม์</li> <li>- นักวิเคราะห์นโยบายและแผนชำนาญการ (๑) เลขที่ตำแหน่ง ๗๑-๒-๐๑-๓๑๐๓-๐๐๑</li> <li>นางสาวอัจฉิมา จุลสอาด</li> <li>- นักพัฒนาชุมชนชำนาญการ (๑) เลขที่ตำแหน่ง ๗๑-๒-๐๑-๓๑๐๑-๐๐๑</li> <li>นายกัญจน์พงษ์ เพ็งแจ่มศรี</li> <li>- เจ้าพนักงานป้องกันฯ ปฏิบัติงาน (๑) เลขที่ตำแหน่ง ๗๑-๒-๐๑-๔๑๐๕-๐๐๑</li> <li>นายประเวศ อังกีรัตน์</li> </ul>	<p><b>พนักงานเทศบาล</b></p> <ul style="list-style-type: none"> <li>- ผู้อำนวยการกองคลัง (นักบริหารงานการคลัง ระดับต้น) (๑) เลขที่ตำแหน่ง ๗๑-๒-๐๔-๒๑๐๑-๐๐๑</li> <li>น.ส.นิตยา สราญชื่น</li> <li>- นักวิชาการเงินและบัญชี ชำนาญการ (๑) เลขที่ตำแหน่ง ๗๑-๒-๐๔-๓๒๐๑-๐๐๑</li> <li>นางนฤมล จุฑมาตยากร</li> <li>- นักวิชาการจัดเก็บรายได้ ชำนาญการ (๑) เลขที่ตำแหน่ง ๗๑-๒-๐๔-๓๒๐๓-๐๐๑</li> <li>นางสิริกาญจนา สอาดศรี</li> <li>- เจ้าพนักงานพัสดุ ปง./ชง. (ว่าง) เลขที่ตำแหน่ง ๗๑-๒-๐๔-๔๒๐๓-๐๐๑</li> <li><b>ลูกจ้างประจำ</b></li> <li>- นักจัดการงานทั่วไป (๑) นางสำราญ เอี่ยมสอาด</li> </ul>	<p><b>พนักงานเทศบาล</b></p> <ul style="list-style-type: none"> <li>- ผู้อำนวยการกองช่าง (นักบริหารงานช่าง ระดับต้น) (ว่าง) เลขที่ตำแหน่ง ๗๑-๒-๐๕-๒๑๐๓-๐๐๑</li> <li>- นายช่างโยธา ชำนาญงาน (๑) เลขที่ตำแหน่ง ๗๑-๒-๐๕-๔๗๐๑-๐๐๑</li> <li>นายมนัส เอี่ยมสุเมธ</li> <li>- วิศวกรโยธา ชก./ปก. (ว่าง) เลขที่ตำแหน่ง ๗๑-๒-๐๕-๓๗๐๑-๐๐๑</li> <li>- เจ้าพนักงานธุรการ ชง./ปง. (ว่าง) เลขที่ตำแหน่ง ๗๑-๒-๐๖-๔๑๐๑-๐๐๑</li> <li><b>พนักงานจ้าง</b></li> <li>- ผู้ช่วยนักจัดการงานทั่วไป (๑) นางสาววิภา ฉียบแหลม</li> <li>- ผู้ช่วยนายช่างไฟฟ้า (๑) นายจินตศักดิ์ พยุงญาติ</li> </ul>	<p><b>พนักงานเทศบาล</b></p> <ul style="list-style-type: none"> <li>- ผู้อำนวยการกองสาธารณสุข (นักบริหารงานสาธารณสุข ระดับต้น) (ว่าง) เลขที่ตำแหน่ง ๗๑-๒-๐๖-๒๑๐๔-๐๐๑</li> <li>- นักวิชาการสุขาภิบาล ชก./ปก. (ว่าง) เลขที่ตำแหน่ง ๗๑-๒-๐๖-๓๖๐๖-๐๐๑</li> <li>- เจ้าพนักงานสาธารณสุข ชง./ปง. (ว่าง) เลขที่ตำแหน่ง ๗๑-๒-๐๖-๓๖๐๑-๐๐๑</li> <li>- เจ้าพนักงานธุรการ ชง./ปง. (ว่าง) เลขที่ตำแหน่ง ๗๑-๒-๐๖-๔๑๐๑-๐๐๑</li> <li><b>พนักงานจ้าง</b></li> <li>- พนักงานขับเครื่องจักรกลขนาดเบา (๑) นายสมชาย หลาบขาว</li> <li>- คนงานประจำรถขยะ (๑) นายเวดิน ม่วงอ่อน</li> </ul>	<p><b>พนักงานเทศบาล</b></p> <ul style="list-style-type: none"> <li>- ผู้อำนวยการกองการศึกษา (นักบริหารงานการศึกษา ระดับต้น) (๑) เลขที่ตำแหน่ง ๗๑-๒-๐๘-๒๑๐๗-๐๐๑</li> <li>นางภัทรวดี แก้วกระจาย</li> <li>- นักจัดการงานทั่วไป ชำนาญการ (๑) เลขที่ตำแหน่ง ๗๑-๒-๐๘-๓๑๐๑-๐๐๑</li> <li>นางสาวเบญจมาภรณ์ เกษสังข์</li> <li>- เจ้าพนักงานพัสดุ ปง./ชง. (ว่าง) เลขที่ตำแหน่ง ๗๑-๒-๐๘-๔๒๐๓-๐๐๑</li> <li>- เจ้าพนักงานการเงินและบัญชี ปง./ชง. (ว่าง) เลขที่ตำแหน่ง ๗๑-๒-๐๘-๔๒๐๓-๐๐๑</li> <li><b>ครู</b></li> <li>- ผู้อำนวยการศูนย์พัฒนาเด็กเล็ก (ว่าง) เลขที่ตำแหน่ง -</li> </ul>

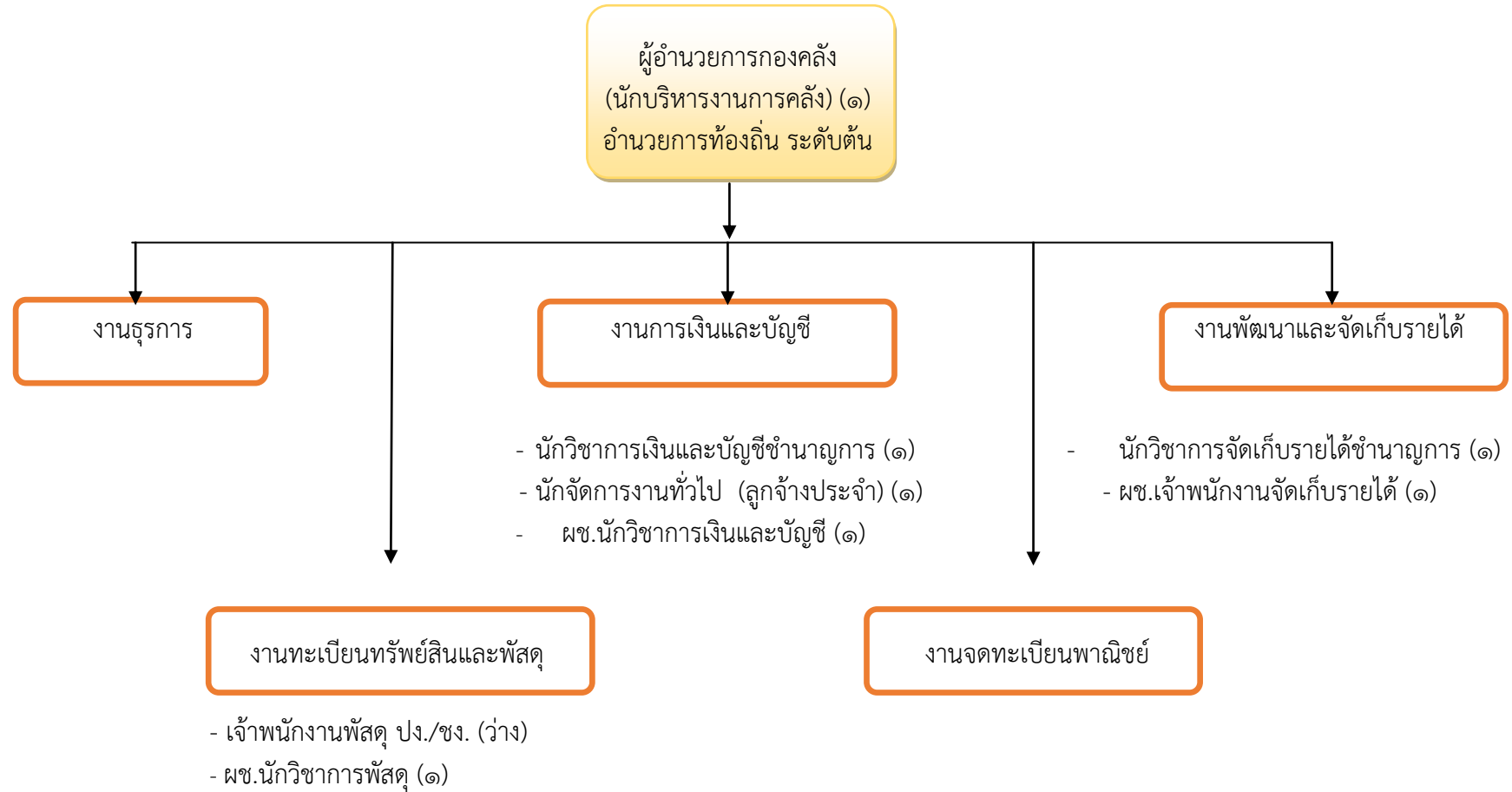
<p><b>พนักงานจ้าง</b></p> <ul style="list-style-type: none"> <li>- ผู้ช่วยนักทรัพยากรบุคคล (๑)</li> <li>นางสาวสมสุนีย์ เขียนงาม</li> <li>- ผู้ช่วยนักวิเคราะห์นโยบายและแผน (๑)</li> <li>นางชนิตา เต็มสิริทิพันธ์</li> <li>- ผู้ช่วยเจ้าพนักงานพัฒนาชุมชน (๑)</li> <li>นางสาวพยงค์ แก้วอร่าม</li> <li>- คนงานทั่วไป (๑)</li> <li>นางสุทัตตา ทองพูน</li> </ul>	<p><b>พนักงานจ้าง</b></p> <ul style="list-style-type: none"> <li>- ผู้ช่วยนักวิชาการพัสดุ (๑)</li> <li>นางสาวอัญชลี มากประมูล</li> <li>- ผู้ช่วยนักวิชาการเงินและบัญชี (๑)</li> <li>นางสาวศุภฎี ศรีสูงค์</li> <li>- ผู้ช่วยเจ้าพนักงานจัดเก็บรายได้ (๑)</li> <li>นางสาวเมธยา พุ่มไสว</li> </ul>			<ul style="list-style-type: none"> <li>- ครู ระดับ ค.ศ. ๑ (๑)</li> <li>เลขที่ตำแหน่ง ๗๑-๒-๐๘-๖-๖-๐๐๐๘๘</li> <li>นางสาวดารารัตน์ เพ็งแจ่มศรี</li> </ul> <p><b>พนักงานจ้าง</b></p> <ul style="list-style-type: none"> <li>- ผู้ช่วยครูผู้ดูแลเด็ก (๑)</li> <li>นางเปรมจิต สุขสุสานัน</li> <li>- คนงานทั่วไป (๑)</li> <li>นางสาวจินตนา แก้วประสิทธิ์</li> </ul>
--	---	--	--	--

### แผนภูมิโครงสร้างสำนักปลัดเทศบาล



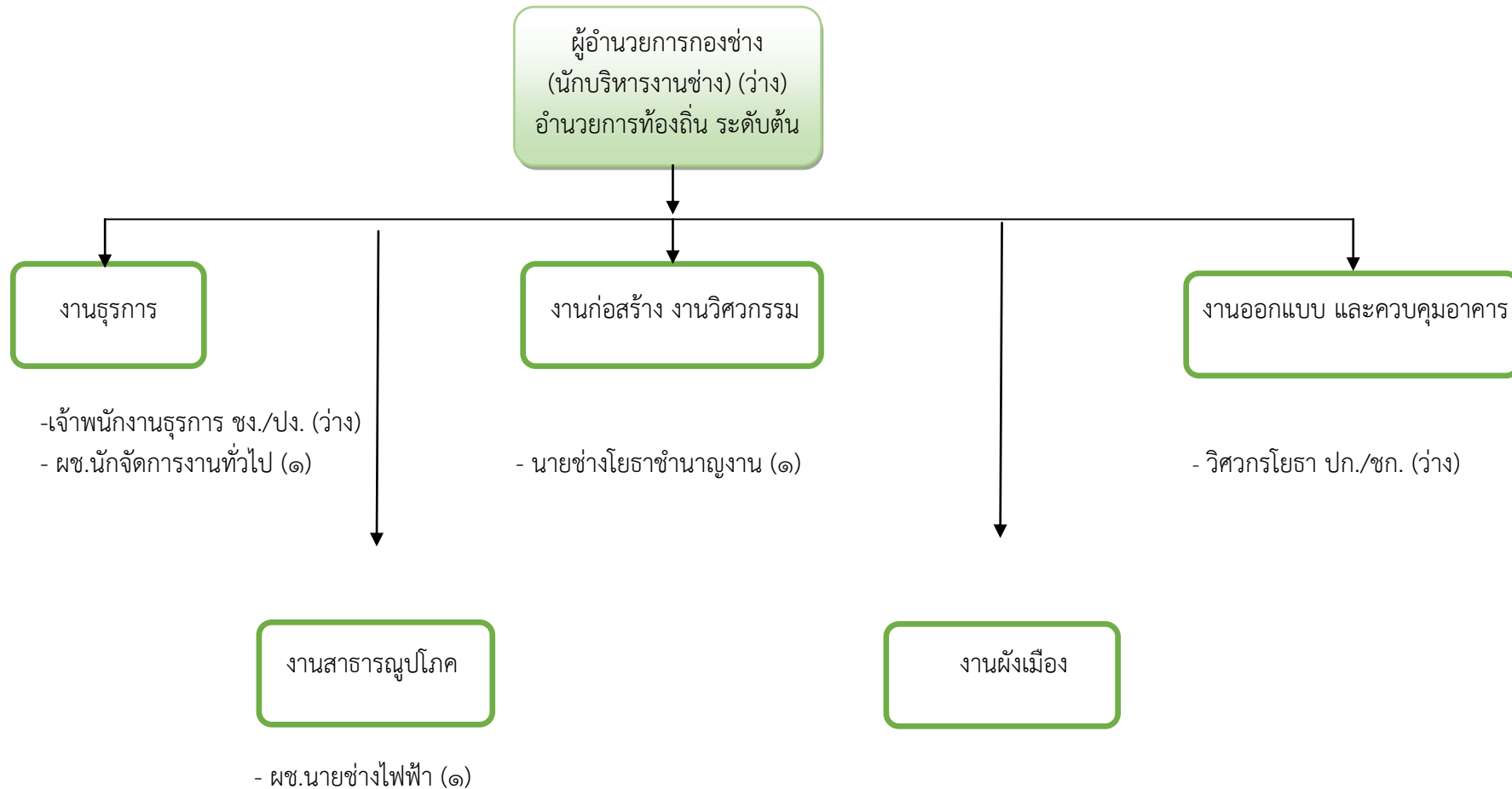
ประเภทตำแหน่ง	อำนาจการท้องถิ่น			วิชาการ			ทั่วไป			ลูกจ้างประจำ	พนักงานจ้าง	
	สูง	กลาง	ต้น	ปฏิบัติการ	ชำนาญการ	ชำนาญการพิเศษ	ปฏิบัติงาน	ชำนาญงาน	อาวุโส		ตามภารกิจ	ทั่วไป
จำนวน	-	-	๑	๑	๒	-	๑	-	-	-	๓	๑

### แผนภูมิโครงสร้างกองคลัง



ประเภทตำแหน่ง	ผู้อำนวยการท้องถิ่น			วิชาการ			ทั่วไป			ลูกจ้างประจำ	พนักงานจ้าง	
	สูง	กลาง	ต้น	ปฏิบัติการ	ชำนาญการ	ชำนาญการพิเศษ	ปฏิบัติงาน	ชำนาญงาน	อาวุโส		ตามภารกิจ	ทั่วไป
จำนวน	-	-	๑	-	๒	-	-	-	-	๑	๓	-

แผนภูมิโครงสร้างกองช่าง

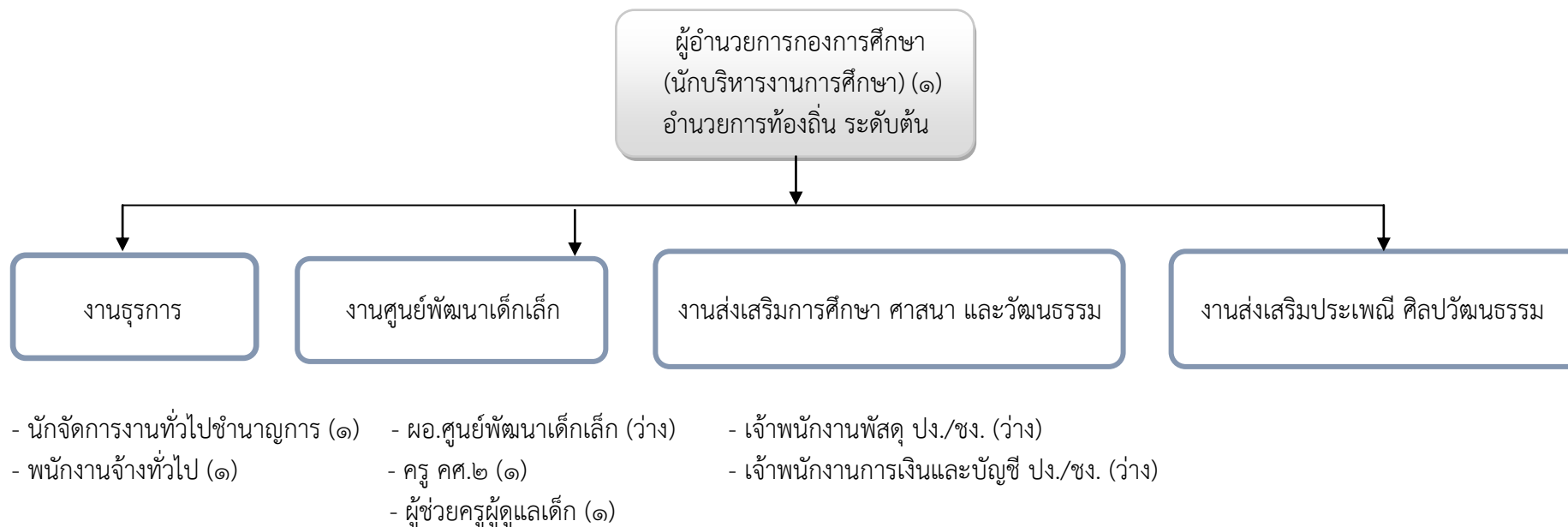


ประเภทตำแหน่ง	ผู้อำนวยการท้องถิ่น			วิชาการ			ทั่วไป			ลูกจ้างประจำ	พนักงานจ้าง	
	สูง	กลาง	ต้น	ปฏิบัติการ	ชำนาญการ	ชำนาญการพิเศษ	ปฏิบัติงาน	ชำนาญงาน	อาวุโส		ตามภารกิจ	ทั่วไป
จำนวน	-	-	-	-	-	-	-	๑	-	-	๒	-





### แผนภูมิโครงสร้างกองการศึกษา ศาสนา และวัฒนธรรม



ประเภทตำแหน่ง	ผู้อำนวยการท้องถิ่น			วิชาการ			ทั่วไป			ครู คศ.๒	พนักงานจ้าง	
	สูง	กลาง	ต้น	ปฏิบัติการ	ชำนาญการ	ชำนาญการพิเศษ	ปฏิบัติงาน	ชำนาญงาน	อาวุโส		ตามภารกิจ	ทั่วไป
จำนวน	-	-	๑	-	๑	-	-	-	-	๑	๑	๑

